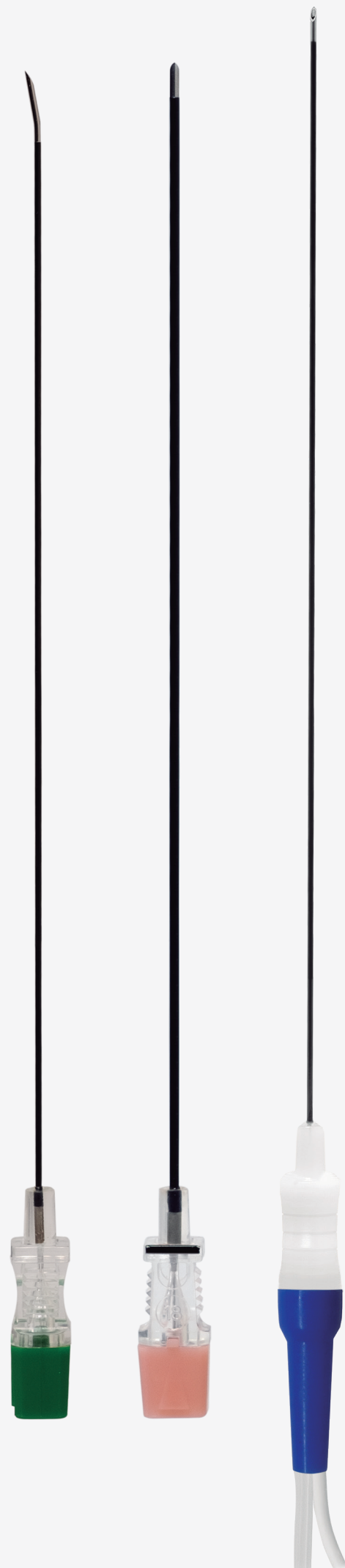


BRAMSYS

Tratamento da Dor

Radiofrequência



Radiofrequency Generator System BMS-50N



Segurança e eficiência.

Reg. MS: 80195520005

O gerador de radiofrequência para tratamento da dor BMS-50N foi especialmente projetado para auxiliar o médico a realizar procedimentos minimamente invasivos de dor crônica e cirurgia funcional, atendendo a todas as normas de segurança exigidas para equipamentos eletromédicos.

Recursos

- Estimulação motora e sensitiva.
- Radiofrequência contínua e pulsátil (neuromodulação).
- Monitoramento da impedância.
- Memória digital de parâmetros.
- Controle de temperatura.
- Ajuste de volume da sinalização sonora.
- Monitor de continuidade.



Por tratar-se de um sistema monopolar, é necessário utilizar placa de retorno.

Aplicações

- Coluna
- Ombro
- Joelho
- Quadril
- Pé
- Cérebro
- Disco Intravertebral
- Nervo trigêmeo
- Nervo occipital
- Nervo pudendo
- Entre outros procedimentos



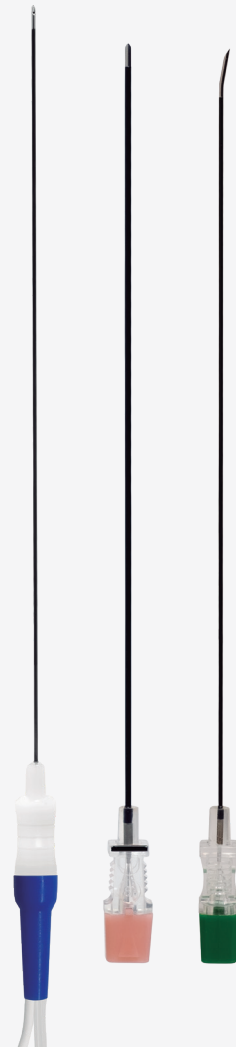
Panel BMS-50 V3

Produtos utilizados com o gerador BMS-50N

- Kit Cânula CTC
- Kit Cânula Ablação de Faceta
- Kit Cânula Guia
- Kit Cânula Ablação Intradiscal
- Kit Cânula Ablação de Trigêmeo por RF
- Kit Cânula p.Block (estimulação)*
- Kit Cânula Ablação Cerebral**
- Placa de Retorno

* Kit Cânula p.Block compõe a linha de Bloqueio de Nervos

** Kit Cânula Ablação Cerebral compõe a linha de Estereotaxia



Kit Cãnula CTC

Reg. MS: 80195520036

O Kit Cãnula CTC (Cãnula ThermoCouple) é uma cãnula com sensor de temperatura para ser utilizada em procedimentos cirúrgicos minimamente invasivos de radiofrequência. A cãnula dispensa o uso de eletrodo independente, evitando o deslocamento da cãnula e garantindo a otimização do procedimento.

Pode ser utilizado para **estimulação sensitiva e motora, neuromodulação, neuroablação, medição de impedância** e por contar com tubo injetor de fármacos, também pode ser utilizada em **bloqueios de nervos**, tornando-se assim um produto completo.

Está disponível em forma de kit descartável, com embalagem selada e estéril, contendo cãnula com sensor de temperatura, marcador com escala de planejamento cirúrgico e seringa. O comprimento, o diâmetro da cãnula, bem como o comprimento de sua ponta ativa, variam de acordo com o modelo.

Comprimento

- 50mm
- 100mm
- 150mm

Diâmetro

- 22G (0,72mm)
- 21G (0,82mm)

Conectores

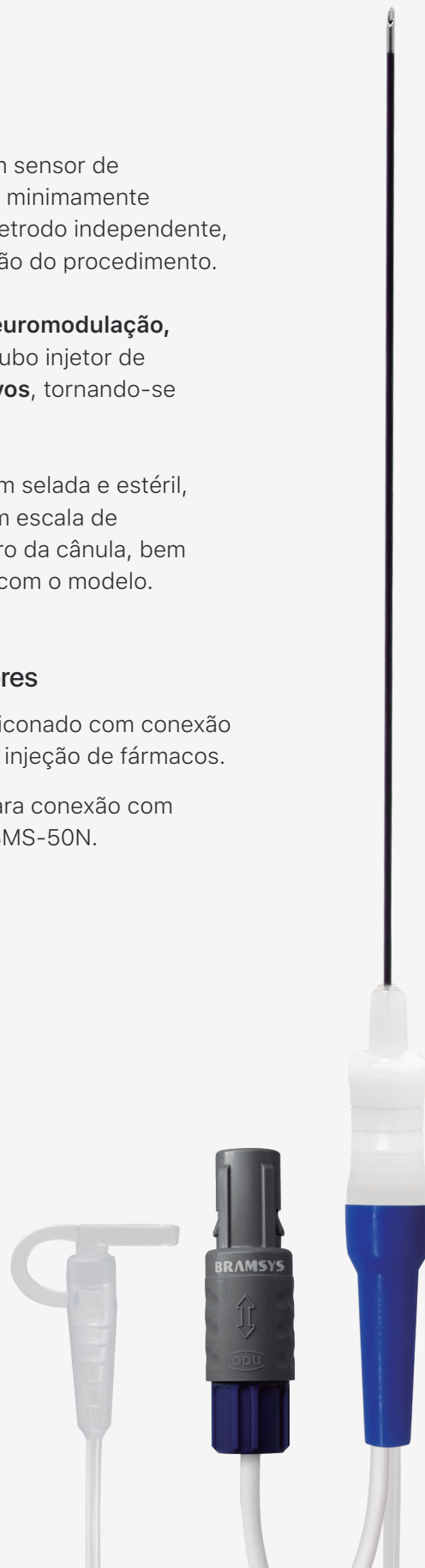
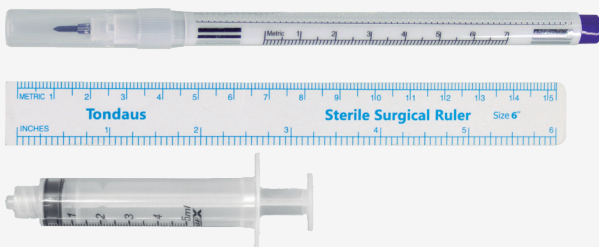
- Tubo siliconado com conexão Luer para injeção de fármacos.
- Cabo para conexão com gerador BMS-50N.

Ponta Ativa



- 5mm
- 10mm

O kit acompanha marcador, escala de planejamento cirúrgico e seringa para facilitar a demarcação e a coleta de fármaco.



Kit Cãnula Guia

Reg. MS: 80195520023

O Kit Cãnula Guia é destinado para realização de procedimentos cirúrgicos de radiofrequência para tratamento da dor.

Ele está disponível em forma de kit descartável, com embalagem selada e estéril, contendo 2 cãnulas prontas para uso. O comprimento e o diâmetro da cãnula, bem como o comprimento de sua ponta ativa, variam de acordo com o modelo.

Comprimento

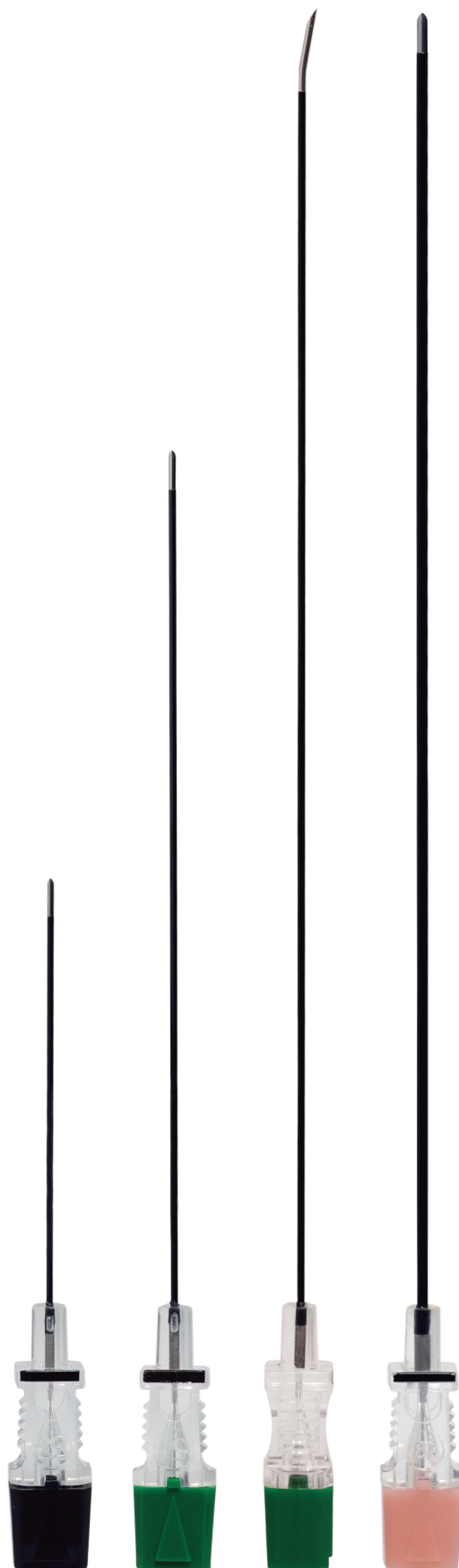
- 50mm
- 100mm
- 150mm

Diâmetro

- 22G (preta)
- 21G (verde)
- 18G (rosa)

Ponta Ativa (comprimento e formato)

- 5mm
- 10mm
- Reta
- Curva



Kit Cãnula

Ablação de Facetas

Reg. MS: 80195520009

A cãnula é utilizada para guiar o eletrodo de radiofrequência até o local pretendido. Sua ponta ativa concentra a energia no alvo, produzindo o efeito desejado. São indicadas para procedimentos de neuroablação e neuromodulação.

O comprimento, a quantidade e o diâmetro da cãnula, bem como o comprimento de sua ponta ativa, variam de acordo com o modelo.

Comprimento

- 50mm
- 100mm
- 150mm

Diâmetro

- 22G (preta)
- 21G (verde)
- 18G (rosa)

Ponta Ativa

- 5mm
- 10mm

Quantidade de cãnulas

- 1 cãnula
- 2 cãnulas
- 4 cãnulas



Eletrodo compatível com o gerador BMS-50N.



Kit Cãnula Ablação Intradiscal

Reg. MS: 80195520009

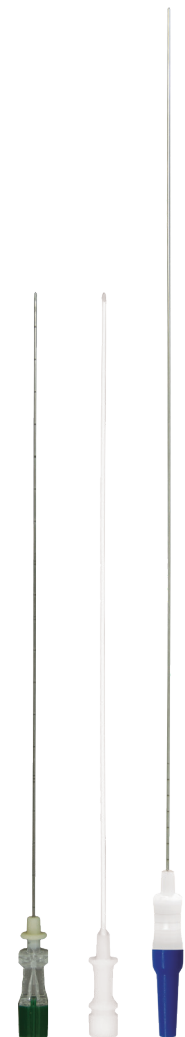
A cãnula destina-se a guiar o eletrodo condutor da energia de radiofrequência, que se concentra na região ativa (regulável) da cãnula, produzindo o efeito de retração do disco e conseqüentemente da hérnia. O comprimento das cãnulas varia de acordo com o modelo.

Aplicações

- Protusão Discal por Radiofrequência

Características

- Opções com cãnula de 100 ou 200mm
- Diâmetro: 18G (1,27mm)
- Ponta ativa regulável (5-20mm)



Kit Cãnula Ablação de Trigêmeo por RF

Reg. MS: 80195520009

A cãnula destina-se a guiar o eletrodo condutor da energia de radiofrequência, que se concentra na região ativa da cãnula possibilitando a **ablação seletiva nos 3 ramos trigeminais**. O kit é composto de um eletrodo e três cãnulas, cada uma com ponta ativa de comprimento diferente.

Aplicações

- Doença de Fothergill
- Neuralgia / Nevralgia do trigêmeo
- Prosopalgia dolorosa
- Síndrome da dor facial paroxística

Características

- Diâmetro: 18G
- Compr.: 100mm
- Ponta ativa:
 - 2mm (laranja)
 - 3mm (verde)
 - 5mm (roxo)



nosso objetivo
é restaurar o
bem-estar das
pessoas

BRAMSYS

Rua dos Buritis, 128 Cj 516B - Jabaquara
São Paulo - SP | Tel: +55 11 5013 0010
comunicacao@bramsys.com.br
www.bramsys.com.br